



РОССТРОЙКАЧЕСТВО

СИСТЕМА ДОБРОВОЛЬНОЙ СЕРТИФИКАЦИИ

РЕГИСТРАЦИОННЫЙ НОМЕР № РОСС RU.31755.04СТРО
В ЕДИНОМ РЕЕСТРЕ ФЕДЕРАЛЬНОГО АГЕНТСТВА ПО
ТЕХНИЧЕСКОМУ РЕГУЛИРОВАНИЮ И МЕТРОЛОГИИ



WWW.ROSSTROYKACHESTVO.RU

(495) 117-56-73

(383) 2-383-373

INFO@ROSSTROYKACHESTVO.RU

СЕРТИФИКАТ СООТВЕТСТВИЯ

№ РСК RU.ПР.01423

СРОК ДЕЙСТВИЯ С 08.09.2022 ПО 07.09.2025

ОРГАН ПО СЕРТИФИКАЦИИ

РСК RU.ОС.0005 от 06.10.2020 ОССП ООО «Сибирский Центр Сертификации»
Россия, 630099, г. Новосибирск, ул. Ядринцевская, 68/1
Тел./факс +7 (383) 2-383-373, Email: scsert@inbox.ru

ПРОДУКЦИЯ

Блоки оконные и балконные дверные из поливинилхлоридных профилей систем «Brusbox Aero», «Brusbox 70-6», «Brusbox SuperAero», «Brusbox ACLASS» серийно выпускаемые по ГОСТ 30674-99
Код ОКПД2 22.23.14.120

СООТВЕТСТВУЕТ ТРЕБОВАНИЯМ

ГОСТ 23166-99 (р.п. 4-8), ГОСТ 23166-2021 (р.п. 4-9), ГОСТ 30674-99 (р.п. 5-8)

ИЗГОТОВИТЕЛЬ

ООО «ПК ДОМКОМ ОКНА», ИНН 9715418723
Россия, 127566, г. Москва, вн. тер. г. Муниципальный округ Алтуфьевский, Алтуфьевское ш., д. 48, к. 1, помещ. I, ком. 21, Тел./факс +7 (495) 698-60-81, Email: domkom2014@mail.ru

СЕРТИФИКАТ ВЫДАН

ООО «ПК ДОМКОМ ОКНА», ИНН 9715418723
Россия, 127566, г. Москва, вн. тер. г. Муниципальный округ Алтуфьевский, Алтуфьевское ш., д. 48, к. 1, помещ. I, ком. 21, Тел./факс +7 (495) 698-60-81, Email: domkom2014@mail.ru

НА ОСНОВАНИИ

Протокола испытаний № 330-22 от 06.09.2022 Испытательного центра "Строительных материалов, конструкций и веществ" Общества с ограниченной ответственностью «Сибкадемсертификация», г. Новосибирск, RA.RU.21AP87;
Протокола испытаний № РСК533-22 от 12.08.2022 ИЛ «СибТест» ООО «Новосибирский Центр Сертификации и Маркетинга», г. Новосибирск, РСК RU.ИЛ.0009 от 18.03.2020.

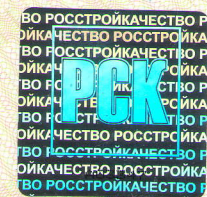
ДОПОЛНИТЕЛЬНАЯ ИНФОРМАЦИЯ:

Сертификат соответствия № РОСС RU С-ИТ.АК01.Н06449/19 от 13.09.2019 по 12.09.2022 (фурнитура Giesse).
Декларация о соответствии № РОСС RU Д-RU.PA01.B.31304/22 от 30.08.2022 (стеклопакеты).



Руководитель органа  А. И. Киселев

Эксперт  М. В. Самусев



AA № 002124